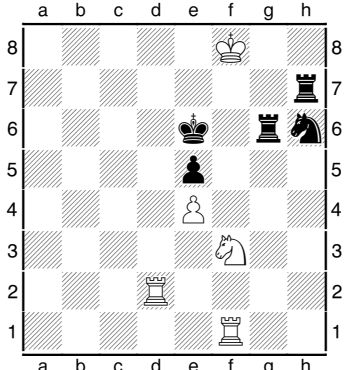


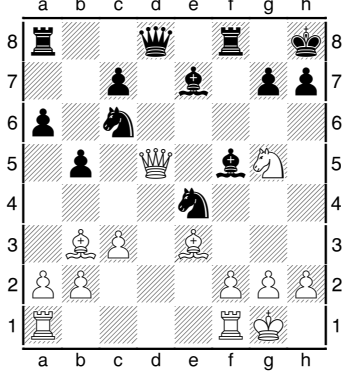
Blokáda

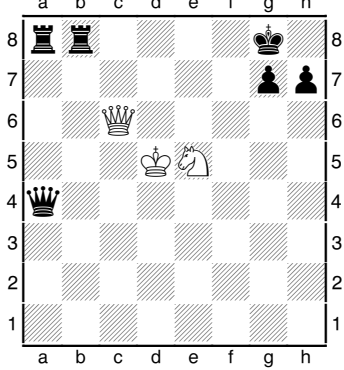
Kombinační idea blokáda je založena na tom, že pomocí oběti materiálu donutíme figuru soupeře, aby vstoupila na pole, které je pro ni krajně nevýhodné – většinou tím blokuje únik krále.

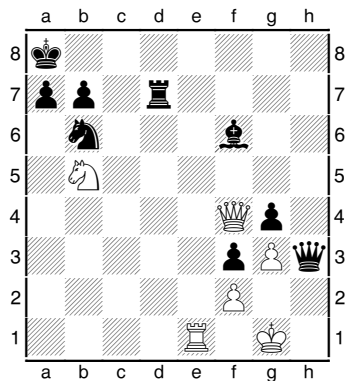
Vzorové příklady

<p>BNT</p> 	<p>5K2/7r/4k1rn/4p3/4P3/5N2/3R4/5R2 w - - 0 1</p> <p>1. Jg5+ Vxg5 2. Vf6+ Kxf6 3. Vd6 mat. Bílý svým prvním tahem Jg5+ donutil černou věž jít na g5 a tím zablokovala králi únikovou cestu z matu.</p>
---	--

Následující příklady vysvětlují princip dušeného matu.

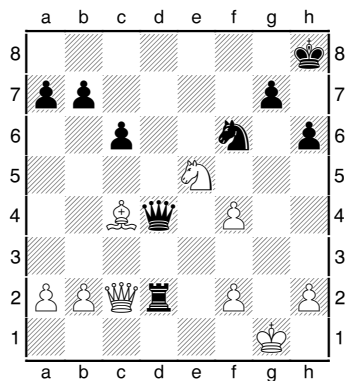
<p>BNT</p> 	<p>r2q1r1k/2p1b1pp/p1n5/1p1Q1bN1/4n3/1BP1B3/PP3PPP/R4RK1 w - - 0 1</p> <p>1. Dg8+ Vxg8 2. Jf7 mat</p>
--	---

<p>BNT</p> 	<p>rr4k1/6pp/2Q5/3KN3/q7/8/8/8 w - - 0 1</p> <p>1. De6+ Kh8 2. Jf7+ Kg8 3. Jh6+ Kh8 4. Dg8+ Vxg8 5. Jf7 mat Tento diagram pochází z konce 15. století.</p>
---	--

BNT

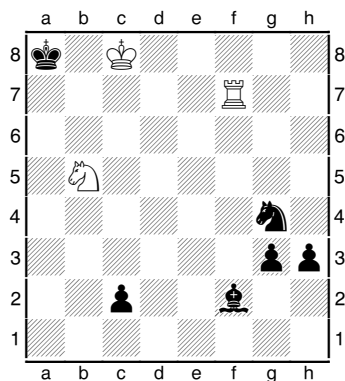
k7/pp1r4/1n3b2/1N6/5Qp1/5pPq/5P2/4R1K1 w - - 0 1

1. Ve8+ Sd8 2. Vxd8+ Vxd8 3. Jc7+ Kb8 4. Ja6+ Ka8
5. Db8+ Vxb8 6. Jc7 mat

BNT

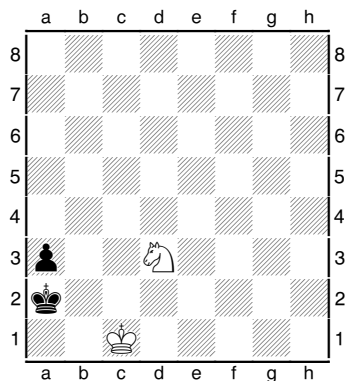
7k/pp4p1/2p2n1p/4N3/2Bq1P2/8/PPQr1P1P/6K1 w - - 0 1

1. Jg6+ Kh7 2. Jf8+ Kh8 3. Dh7+ Jxh7 4. Jg6 mat

BNT

k1K5/5R2/8/1N6/6n1/6pp/2p2b2/8 w - - 0 1

1. Va7+ Sxa7 2. Jc7 mat

BNT

8/8/8/8/p2N4/k7/2K5 w - - 0 1

1. Kc2 Ka1 2. Jc1 a2 3. Jb3 mat