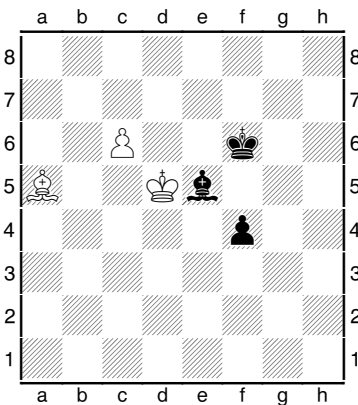
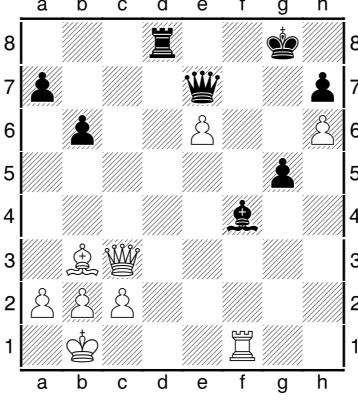
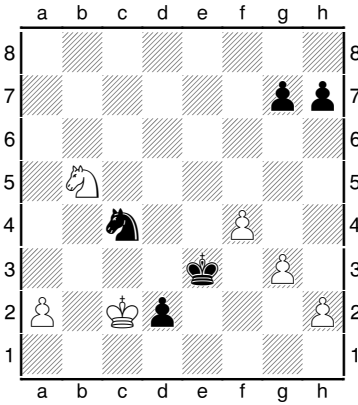
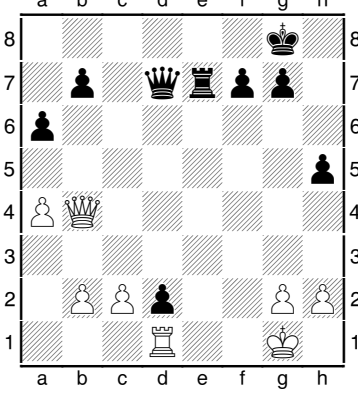
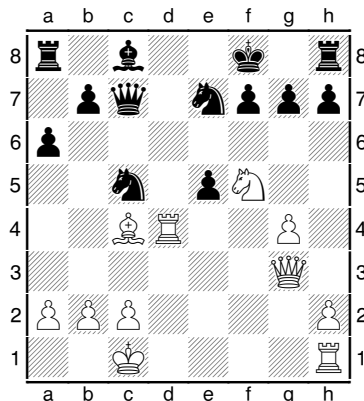


# Odvlečení

## Vzorové příklady

<p><b>BNT</b></p> 	<p>8/8/2P2k2/B2Kb3/5p2/8/8/8 w - - 0 1</p> <p>Černý střelec na e5 plní důležitou funkci – brání postupu pěšce c6 do dámy.</p> <p>Bílý zahraje 1. Sc3 a po 1. ... Sxc3 2. c7 vyhraje.</p> <p>Bílý odvedl černého střelce od krytí pole c7.</p>
<p><b>BNT</b></p> 	<p>3r2k1/p3q2p/1p2P2P/6p1/5b2/1BQ5/PPP5/1K3R2 w - - 0 1</p> <p>Černá dáma na e7 plní důležitou funkci – brání odtažnému šachu.</p> <p>Bílý zahraje 1. Dg7+ , tím odvede černou dámou z pole e7 a vyhraje po odtažném šachu.</p> <p>Celá varianta: 1. Dg7+ Dxc7 2. e7+ a bílý ve všech variantách matí.</p>
<p><b>CNT</b></p> 	<p>8/6pp/8/1N6/2n2P2/4k1P1/P1Kp3P/8 b - - 0 1</p> <p>Kdyby byl na tahu bílý, tak zahraje 1. Jc3, tím by znemožnil přeměnu pěšce d2 na dámu a díky převaze pěšců by vyhrál.</p> <p>Na tahu je ale černý a ten tahem 1. ... Ja3+ odvede bílého jezdce na pole a3 a po Ke2 prosadí pěšce a vyhraje.</p> <p>Celá varianta: 1. ... Ja3+ 2. Jxa3 Ke2 a bílý nemůže zabránit tahu 3. ... d1D.</p>
<p><b>CNT</b></p> 	<p>6k1/1p1qrpp1/p7/7p/PQ6/8/1PPp2PP/3R2K1 b - - 0 1</p> <p>Černý by rád zahrál 1. ... Ve1+, ale po 2. Vxe1 dxe1 3. Dxe1 by nic nezískal.</p> <p>Pomůže odvedení černé dámy od krytí pole e1:</p> <p>1. ... Ve1+ 2. Vxe1 Dd4+ 3. Dxd4 dxe1D mat.</p> <p>Bílý se této variantě může vyhnout pouze za cenu ztráty věže nebo dámy.</p>

**BNT**

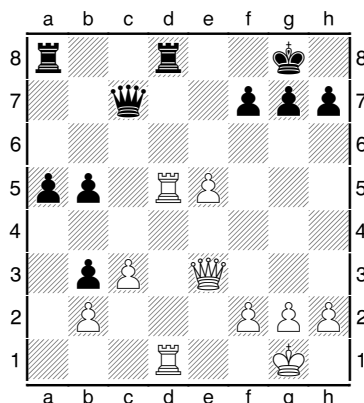
r1b2k1r/1pq1nppp/p7/2n1pN2/2BR2P1/6Q1/PPP4P/2K4R w - - 0 1

Bílý hrozí matem věži na d8, ale zatím toto pole chrání černá dáma. Pomůže její odvléčení.

1. Dxe5 Dxe5 2. Vd8 mat.

I v jiných variantách černý prohrává:

1. Dxe5 Db6 2. Dxe7+ Kg8 3. Vd8+ Dxd8 4. Dxd8 mat.

**BNT**

r2r2k1/2q2ppp/8/pp1RP3/8/1pP1Q3/1P3PPP/3R2K1 w - - 0 1

Motivem této kombinace je slabost osmé řady (černý nemá okénko, např. h6).

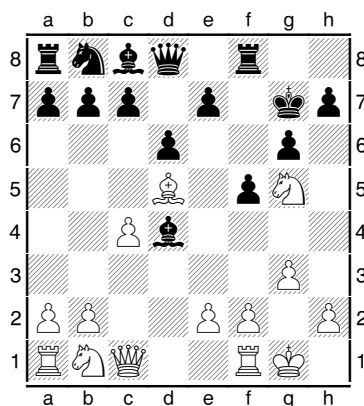
Bílý by rád dal mat Vxd8, ale zatím je toto pole kryto černou dámou a věží. Co ale někoho z těchto obránců odvléct?

Po 1. Da7 se může černý vzdát. Možné varianty:

1. Da7 Dxa7 2. Vxd8+ Vxd8 3. Vxd8 mat

1. Da7 Vxa7 2. Vxd8 Dxd8 3. Vxd8 mat

Černý může uniknout matu po 1. ... Vf8, ale po 2. Dxc7 se stejně může vzdát.

**BNT**

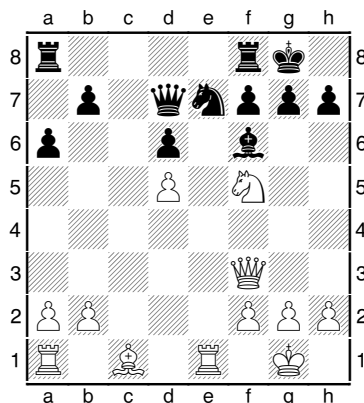
rnbq1r2/ppp1p1kp/3p2p1/3B1pN1/2Pb4/6P1/PP2PP1P/RNQ2RK1 w - - 0 1

Za bílého se nabízí dvojitý úder Je6+. Zatím to ale nejde, protože toto pole chrání černý střelec na c8. Což ho ale odvléct?

1. Sxb7 a bílý získá pěšce a kvalitu. Např.:

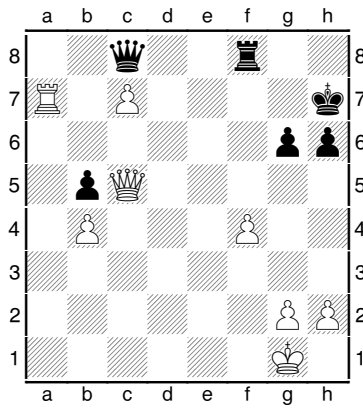
1. Sxb7 h6 2. Sxa8 hxg5 3. Sg2.

Samozřejmě nejde 1. ... Sxb7 kvůli 2. Je6+ se ztrátou dámy.

**BNT**

r4rk1/1p1qnppp/p2p1b2/3P1N2/8/5Q2/PP3PPP/R1B1R1K1 w - - 0 1

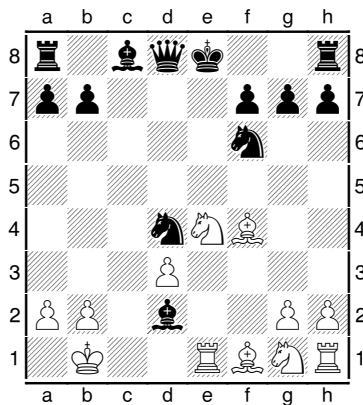
Důležitou úlohou černého střelce na f6 je krýt pole g7. Proto ho bílý nejprve odvléče tahem 1. Vxe7. Pokud černý věž vezme tahem 1. ... Sxe7, tak bude následovat 2. Dg4 s hrozbou matu. Černý musí hrozbu pokrýt tahem 2. ... Sf6 nebo 2. ... g6, ale v obou případech bude následovat odťah 3. Jh6+ a bílý si dobře nekrytou dámou na d7. Pokud černý tuto variantu uvidí, tak se musí smířit se ztrátou jezdce a zahrát např. 1. ... Ve8 2. Vxe8 (dámou nejde brát, protože by přišlo Ve1 mat) 2. ... Vxe8 3. Sd2 a bílý má o figuru víc.

**BNT**

2q2r2/R1P4k/6pp/1pQ5/1P3P2/8/6PP/6K1 w - - 0 1

Bílý by si rád dal odtažný šach věži, ale brání mu v tom černá dáma na c7. Pomůže odvléčení.

1. Dxf8 Dxf8 2. c8D+ a bílý vyhraje.

**BNT**

r1bqk2r/pp3ppp/5n2/8/3nNB2/3P4/PP1b2PP/1K2RBNR w kq - 0 1

Bílý má v zásobě dvojitý šach, na ten se dá reagovat pouze ústupem krále:

1. Jxf6 Kf8. Ale co dál? Bílý by rád dal mat věži na e8, ale toto pole zatím kryje černá dáma. Opět pomůže odvléčení:

2. Sd6+ Dxd6 3. Ve8 mat.