

Kdy je pozice zralá na kombinaci?

Mnoho kombinací má za cíl zmatit krále, proto důležitým motivem kombinací může být:

- ☞ špatné postavení krále
- ☞ slabé body poblíž krále
- ☞ slabá 8. (1.) řada
- ☞ převaha figur útočících na krále nad jeho obránci

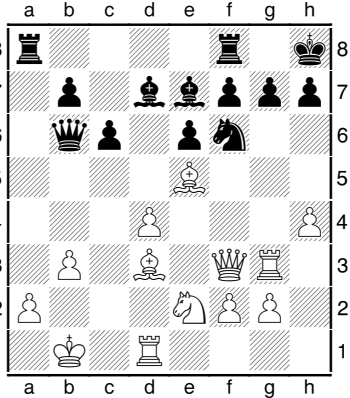
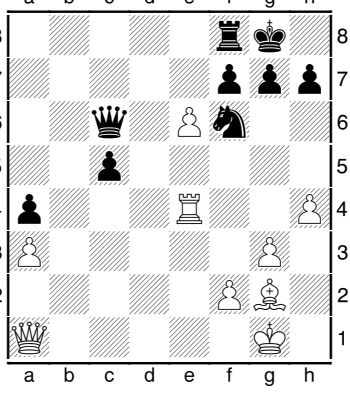
Řada kombinací usiluje o získání materiálové převahy, proto dalším motivem může být, že ve „vzduchu visí“ nějaký taktický obrat, ale zatím nejde provést, nejčastěji:

- ☞ vazba
- ☞ dvojí úder
- ☞ odtah

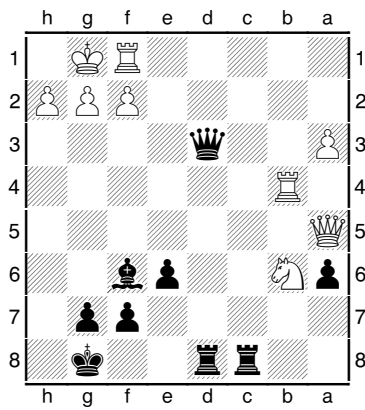
Dále o kombinačním řešení uvažujte, pokud

- ☞ máte výrazný náskok ve vývinu
- ☞ soupeřovy figury jsou ve špatném postavení (nemají souhru)
- ☞ máte našlápnuto na proměnu pěšce

Existuje i řada dalších motivů, ale to už záleží na vaší fantazii.

pozice	motiv kombinace
<p>BNT</p> 	<p>špatné postavení krále 4 bílé figury jsou zaměřeny přímo na postavení černého krále</p> <p>Řešení</p> <p>1. Vxg7 Kxg7 2. Dg4+ (dámu nejde brát, protože jezdec je ve vazbě) Kh8 3. Dh5 (hrozí mat na h7) Kg8 4. Sxf6 a černý nezabrání matu.</p>
<p>BNT</p> 	<p>hrozí odtah černá dáma je na stejné diagonále s bílým střelcem, hrozí odtažné napadení</p> <p>Řešení</p> <p>1. Dxf6 gxf6 2. Vg4+ Kh8 3. Sxc6</p> <p>Je ale potřeba počítat i s tím, že černý místo dámy vezme věž, která hrozí odtahem. Pak bílý získá výhodu takto:</p> <p>1. Dxf6 Dxe4 2. Dxf7+ Vxf7 3. exf7+ Kxf7 4. Sxe4</p> <p>Třetí možností je, že po 1. Dxf6 černý uhne dámou z odtahu. Ve všech třech případech získá bílý materiálovou převahu dostačnou k dosažení výhry.</p>

CNT

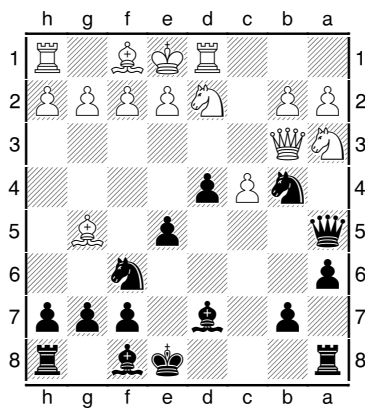


slabá 1. řada

Řešení

1. ... Vc1 2. Vxc1 Dd1 3. Vxd1 Vxd1 mat

CNT



soupeřovy figury jsou ve špatném postavení

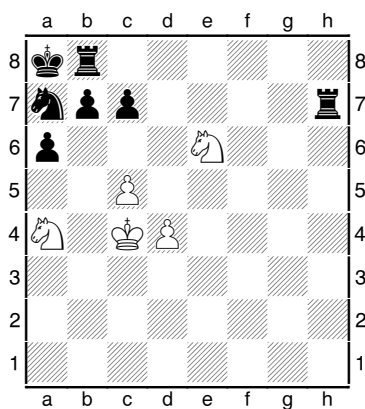
Řešení

1. ... Je4 2. Jxe4 Jc2 mat

nebo

1. ... Je4 2. Sh4 Jc5 3. Dg3 Dxa3 4. bxa3 Jc2 mat

BNT



slabé body poblíž krále

Řešení

1. Jxc7+ Vxc7 2. Jb6 mat